

Anexo 1 “Metodología para la cuantificación de las poblaciones Potencial y Objetivo”

Nombre del Programa: Sistema Municipal de Parques Temáticos de Tijuana

Modalidad: Institucional

Dependencia/Entidad: Sistema Municipal de Parques Temáticos de Tijuana

Unidad Responsable: Dirección de SIMPATT

Tipo de Evaluación: Consistencia y resultados

Año de la Evaluación: 2do. Trimestre 2017

La entidad no proporcionó información de la metodología para determinar la cuantificación de la población potencial y objetivo, siendo uno de los aspectos susceptibles de mejora el realizarlo en base a estadísticas de población y vivienda del Instituto Nacional de Estadística (INEGI).

Anexo 2 “Procedimiento para la actualización de la base de datos de beneficiarios”

La entidad responsable del programa, no entrega apoyos económicos, por lo cual no cuenta con beneficiarios.

Anexo 3 Resumen narrativo de la Matriz de Indicadores para Resultados

Nombre del Programa: Sistema Municipal de Parques Temáticos de Tijuana
Modalidad: Institucional
Dependencia/Entidad: Sistema Municipal de Parques Temáticos de Tijuana
Unidad Responsable: Dirección de SIMPATT
Tipo de Evaluación: Consistencia y resultados
Año de la Evaluación: 2do. Trimestre 2017

SECRETARÍA:		SECRETARÍA DE DESARROLLO SOCIAL			
DEPENDENCIA:		SISTEMA MUNICIPAL DE PARQUES TEMÁTICOS DE TIJUANA			
NOMBRE DEL PROGRAMA:		SISTEMA MUNICIPAL DE PARQUES TEMÁTICOS DE TIJUANA		PROGRAMA No. 07	
EJE PRIORITARIO:		EJE PRIORITARIO 5. INFRAESTRUCTURA PARA LA COMPETITIVIDAD Y DESARROLLO		EJE PRIORITARIO 2016:	
KPI MEDICIÓN PROPIETARIO:		KPI MEDICIÓN PROPIETARIO:		KPI MEDICIÓN PROPIETARIO:	
CLASIFICACIÓN PROGRAMÁTICA:		PROGRAMA PRESUPUESTARIO:		CARACTERÍSTICAS GENERALES:	
ID:		SISTEMA MUNICIPAL DE PARQUES TEMÁTICOS DE TIJUANA			
CLASIFICACIÓN:		FINALIDAD (ID):		FUNCIÓN (ID):	
3.1.3		2. DESARROLLO SOCIAL		2.1 PROTECCIÓN AMBIENTAL	
NIVEL:		INDICADOR:		SUB-FUNCIÓN (ID):	
RESUMEN NARRATIVO (OBJETIVO 4):		NOMBRE DEL INDICADOR, 2 METODOS DE CÁLCULO, 3 META TRICUAL, 4 INTERPRETACIÓN Y FRECUENCIA DE MEDICIÓN, 5 TIPO, 6 ENTIDAD, 7 DIRECCIÓN, 8 NÚM. CUENTA DE ACCIÓN		2.1.3 PROTECCIÓN DE LA DIVERSIDAD BIOLÓGICA Y DEL PARQUE	
		UNIDAD DE MEDIDA:		MÉTODO DE VERIFICACIÓN:	
		PORCENTAJE DE CUMPLIMIENTO DE ACCIONES REALIZADAS		MUESTREO O REPOSICIÓN	
		INFORME DE GESTIÓN (INFORME PROGRAMADO)*100			
		ANUAL			
		PRIMERO SEGUNDO TERCERO CUARTO			
		100% 100% 100% 100%			
		REPRESENTA EL PORCENTAJE DE CUMPLIMIENTO DE ACCIONES REALIZADAS			
		ANUAL			
		ESTRATÉGICO			
		DESCENDENTE			
		EFECTUADA			
		1.1.1			
		PORCENTAJE DE CUMPLIMIENTO DE ACCIONES REALIZADAS			
		INFORME DE GESTIÓN (INFORME PROGRAMADO)*100			
		SEMESTRE			
		PRIMERO SEGUNDO TERCERO CUARTO			
		100% 100% 100% 100%			
		REPRESENTA EL PORCENTAJE DE CUMPLIMIENTO DE ACCIONES REALIZADAS			
		SEMESTRAL			
		ESTRATÉGICO			
		DESCENDENTE			
		EFECTUADA			
		1.1.1			
		PORCENTAJE DE CUMPLIMIENTO DE ACCIONES REALIZADAS			
		REPORTES GENERALES (REPORTES PROGRAMADOS)*100			
		TRIMESTRE			
		PRIMERO SEGUNDO TERCERO CUARTO			
		100% 100% 100% 100%			
		REPRESENTA EL PORCENTAJE DE CUMPLIMIENTO DE ACCIONES REALIZADAS			
		TRIMESTRAL			
		ESTRATÉGICO			
		DESCENDENTE			
		EFECTUADA			
		1.1.1			
		PORCENTAJE DE OBRAS DE MEJORA Y MANTENIMIENTO GENERAL REALIZADO EN LOS PARQUES			
		REPORTES GENERALES (REPORTES PROGRAMADOS)*100			
		TRIMESTRE			
		PRIMERO SEGUNDO TERCERO CUARTO			
		100% 100% 100% 100%			
		REPRESENTA EL PORCENTAJE DE OBRAS DE MEJORA Y MANTENIMIENTO GENERAL REALIZADO EN LOS PARQUES			
		TRIMESTRAL			
		ESTRATÉGICO			
		DESCENDENTE			
		EFECTUADA			
		1.1.1			
		PORCENTAJE DE OBRAS DE MEJORA Y MANTENIMIENTO GENERAL REALIZADO EN LOS PARQUES			
		REPORTES GENERALES (REPORTES PROGRAMADOS)*100			
		TRIMESTRE			
		PRIMERO SEGUNDO TERCERO CUARTO			
		100% 100% 100% 100%			
		REPRESENTA EL PORCENTAJE DE OBRAS DE MEJORA Y MANTENIMIENTO GENERAL REALIZADO EN LOS PARQUES			
		TRIMESTRAL			
		ESTRATÉGICO			
		DESCENDENTE			
		EFECTUADA			
		1.1.1			
		PORCENTAJE DE OBRAS DE MEJORA Y MANTENIMIENTO GENERAL REALIZADO EN LOS PARQUES			
		REPORTES GENERALES (REPORTES PROGRAMADOS)*100			
		TRIMESTRE			
		PRIMERO SEGUNDO TERCERO CUARTO			
		100% 100% 100% 100%			
		REPRESENTA EL PORCENTAJE DE OBRAS DE MEJORA Y MANTENIMIENTO GENERAL REALIZADO EN LOS PARQUES			
		TRIMESTRAL			
		ESTRATÉGICO			
		DESCENDENTE			
		EFECTUADA			
		1.1.1			
	<p>OBJETIVO 4: Contribuir a impulsar una ciudad ambientalmente responsable que mejore la vida diaria de la ciudadanía, mediante acciones de mejora en las infraestructuras de preservación y ampliación de áreas verdes, vida animal y selvícolas, así como promover el respeto al entorno natural y cultura del ciudadano al medio ambiente en los parques del SIMPATT</p>				
	<p>OBJETIVO 5: Mejoramiento de la infraestructura mediante obras que permitan rehabilitar (neta) acciones de trabajo, dar mantenimiento general a los bienes e equipos y mejoramiento de las áreas verdes, así como rehabilitar las áreas verdes y mejorar la producción de árboles y plantas con la finalidad de cubrir las necesidades de los residentes</p>				
	<p>OBJETIVO 6: Obra de mejora en las obras de acciones de los parques, mejorar el mantenimiento general que se le da a los bienes, equipos y herramientas de trabajo, así como la rehabilitación de áreas verdes mediante fertilización y plantación de árboles, aumentando así la producción de los mismos</p>				
	<p>OBJETIVO 7: Obra de mejora en las acciones de los parques y mantenimiento general de los bienes, equipos y herramientas de trabajo de los parques del SIMPATT</p>				
	<p>OBJETIVO 8: Rehabilitación de áreas verdes mediante la fertilización de pasto y plantación de árboles en los parques del SIMPATT</p>				

P1CIA3	LA PRODUCCIÓN DE 260,000 PLANTAS Y ÁRBOLES EN EL VIVERO DEL PARQUE MORELOS PARA LA DONACIÓN Y VENTA	1	PORCENTAJE DE PRODUCCIÓN DE PLANTAS Y ÁRBOLES				PORCENTAJE DE PRODUCCIÓN DE PLANTAS Y ÁRBOLES	REPORTES TRIMESTRALES DEL AVANCE DE LA PRODUCCIÓN DE PLANTAS Y ÁRBOLES PRESENTADOS POR LA UNIDAD A CARGO SUBDIRECCIÓN OPERATIVA Y EL ÁREA DE VIVERO	QUE EL TIEMPO Y RECURSOS PROGRAMADOS NO SEA SUFICIENTE PARA EL CUMPLIMIENTO DE LA META
		2	(REPORTES GENERADOS/REPORTES PROGRAMADOS)*100						
		3	TRIMESTRE						
			PRIMERO	SEGUNDO	TERCERO	CUARTO			
		4	100% 100% 100% 100%						
		4	REPRESENTA EL PORCENTAJE DE LA PRODUCCIÓN DE ÁRBOLES Y PLANTAS DEL VIVERO						
		5	TRIMESTRAL						
		6	GESTIÓN						
		7	DESCENDENTE						
8	EFICACIA								
9	1.7.3.1								
P2	MEJORAMIENTO DE LAS ACCIONES DENTRO DE LA PROMOCIÓN DE EVENTOS, PARA LOGRAR LLEVAR A CABO UN MAYOR NÚMERO DE EVENTOS PRODUCTIVOS EN PRO DE LOS PARQUES DE LA ENTIDAD Y DE LA CIUDADANÍA	1	PORCENTAJE DE EVENTOS REALIZADOS EN LOS PARQUES				PORCENTAJE DE EVENTOS REALIZADOS EN LOS PARQUES	INFORME SEMESTRAL DE LOS EVENTOS CULTURALES, DEPORTIVOS Y DE ESPARCIMIENTO REALIZADOS, REPRESENTADOS POR EL ÁREA DE PROMOCIÓN DE EVENTOS	QUE EL TIEMPO Y RECURSOS PROGRAMADOS NO SEA SUFICIENTE PARA EL CUMPLIMIENTO DE LA META
		2	(INFORME ANUAL GENERADO/INFORME ANUAL PROGRAMADO)*100						
		3	SEMESTRE						
			PRIMERO	SEGUNDO	TERCERO	CUARTO			
		4	100% 100% 100% 100%						
		4	REPRESENTA EL PORCENTAJE DE EVENTOS REALIZADOS EN LOS PARQUES DEL SIMPATT						
		5	SEMESTRAL						
		6	ESTRATÉGICO						
		7	DESCENDENTE						
8	EFICACIA								
9	1.7.3.2								
P2C1	LA PROMOCIÓN DE EVENTOS CULTURALES, DEPORTIVOS Y DE ESPARCIMIENTO PARA LOS CIUDADANOS QUE VISITAN LOS PARQUES DEL SIMPATT	1	PORCENTAJE DE EVENTOS REALIZADOS EN LOS PARQUES				PORCENTAJE DE EVENTOS REALIZADOS EN LOS PARQUES	REPORTES TRIMESTRALES DE LOS EVENTOS CULTURALES, DEPORTIVOS Y DE ESPARCIMIENTO REALIZADOS, REPRESENTADOS POR EL ÁREA DE PROMOCIÓN DE EVENTOS	QUE EL TIEMPO Y RECURSOS PROGRAMADOS NO SEA SUFICIENTE PARA EL CUMPLIMIENTO DE LA META
		2	(REPORTES GENERADOS/REPORTES PROGRAMADOS)*100						
		3	TRIMESTRE						
			PRIMERO	SEGUNDO	TERCERO	CUARTO			
		4	100% 100% 100% 100%						
		4	REPRESENTA EL PORCENTAJE DE EVENTOS REALIZADOS EN LOS PARQUES DEL SIMPATT						
		5	TRIMESTRAL						
		6	ESTRATÉGICO						
		7	DESCENDENTE						
8	EFICACIA								
9	1.7.3.2								
P2CIA1	REALIZAR EVENTOS CULTURALES, DEPORTIVOS Y DE ESPARCIMIENTO PARA LOS CIUDADANOS QUE VISITAN LOS PARQUES DEL SIMPATT, DONDE PARTICIPEN HOMBRES Y MUJERES DE CUALQUIER EDAD	1	PORCENTAJE DE EVENTOS REALIZADOS EN LOS PARQUES				PORCENTAJE DE EVENTOS REALIZADOS EN LOS PARQUES	REPORTES TRIMESTRALES DE LOS EVENTOS CULTURALES, DEPORTIVOS Y DE ESPARCIMIENTO REALIZADOS, REPRESENTADOS POR EL ÁREA DE PROMOCIÓN DE EVENTOS	QUE EL TIEMPO Y RECURSOS PROGRAMADOS NO SEA SUFICIENTE PARA EL CUMPLIMIENTO DE LA META
		2	(REPORTES GENERADOS/REPORTES PROGRAMADOS)*100						
		3	TRIMESTRE						
			PRIMERO	SEGUNDO	TERCERO	CUARTO			
		4	100% 100% 100% 100%						
		4	REPRESENTA EL PORCENTAJE DE EVENTOS REALIZADOS EN LOS PARQUES DEL SIMPATT						
		5	TRIMESTRAL						
		6	GESTIÓN						
		7	DESCENDENTE						
8	EFICACIA								
9	1.7.3.2								

*Este propósito se menciona en la Matriz de Indicadores Ejercicio Fiscal 2017 y no se menciona en el Segundo Avance Trimestral-Ejercicio Fiscal 2017,

Formato del Anexo 4 “Indicadores”

Nombre del Programa: Sistema Municipal de Parques Temáticos de Tijuana

Modalidad: Institucional

Dependencia/Entidad: Sistema Municipal de Parques Temáticos de Tijuana

Unidad Responsable: Dirección de SIMPATT

Tipo de Evaluación: Consistencia y resultados

Año de la Evaluación: 2do. Trimestre 2017

Nivel de objetivo	Nombre del indicador	Método de cálculo	Claro	Relevante	Económico	Monitoreable	Adecuado	Definición	Unidad de medida	Frecuencia de medición	Línea base	Metas	Comportamiento del indicador
Fin	Porcentaje de cumplimiento de acciones realizadas	$(X()/Y())*100$	Si	Si	Si	Si	Si	Si	Si	Si	No	Si	Descendente
Propósito 1	Porcentaje de cumplimiento de acciones realizadas	$(X()/Y())*100$	No	Si	Si	Si	No	Si	Si	Si	No	Si	Descendente
Componente 1	Porcentaje de cumplimiento de acciones realizadas	$(X()/Y())*100$	No	Si	Si	Si	No	Si	Si	Si	No	Si	Descendente
Actividad 1	Porcentaje de obras de mejora y mantenimiento general realizado en los parques	$(X()/Y())*100$	No	Si	Si	Si	No	Si	Si	Si	No	Si	Descendente
Actividad 2	Porcentaje de rehabilitación de áreas verdes de los parques	$(X()/Y())*100$	No	Si	Si	Si	No	Si	Si	Si	No	Si	Descendente
Actividad 3	Porcentaje de producción de plantas y arboles	$(X()/Y())*100$	No	Si	Si	Si	No	Si	Si	Si	No	Si	Descendente
*Propósito 2	Porcentaje de eventos realizados en los parques	$(X()/Y())*100$	No	Si	Si	Si	No	Si	Si	Si	No	Si	Descendente
Componente 1	Porcentaje de eventos realizados en los parques	$(X()/Y())*100$	No	Si	Si	Si	No	Si	Si	Si	No	Si	Descendente
Actividad 1	Porcentaje de eventos realizados en los parques	$(X()/Y())*100$	No	Si	Si	Si	No	Si	Si	Si	No	Si	Descendente

Fuente: Matriz de Indicadores Ejercicio Fiscal 2017 y Fichas Técnicas.

Formato del Anexo 5 “Metas del programa”

Nombre del Programa: Sistema Municipal de Parques Temáticos de Tijuana

Modalidad: Institucional

Dependencia/Entidad: Sistema Municipal de Parques Temáticos de Tijuana

Unidad Responsable: Dirección de SIMPATT

Tipo de Evaluación: Consistencia y resultados

Año de la Evaluación: 2do. Trimestre 2017

Nivel de objetivo	Nombre del indicador	Meta	Unidad de medida	Justificación	Orientada a impulsar el desempeño	Justificación	Factible	Justificación	Propuesta de mejora de la meta
Fin	Porcentaje de cumplimiento de acciones realizadas	50%	Si	Meta anual	Si	Es un indicador de impacto y su resultado solo puede ser observado a largo plazo	Si	Es de fácil logro por ser de gestión	No
Propósito 1	Porcentaje de cumplimiento de acciones realizadas	100%	Si	Meta semestral	No	Es un indicador de resultados y se necesita cambiar la unidad de medida de porcentaje a tasa de variación para poder valorar su factibilidad.	Si	Es de fácil logro por ser de gestión	Las unidades de medida en la manera en que mide no son prácticas y debe mejorarse
Componente 1	Porcentaje de cumplimiento de acciones realizadas	200%	Si	Meta trimestral	No	Es un indicador de resultados y se necesita cambiar la unidad de medida de porcentaje a tasa de variación para poder valorar su factibilidad.	Si	Es de fácil logro por ser de gestión	Las unidades de medida en la manera en que mide no son prácticas y debe mejorarse
Actividad 1	Porcentaje de obras de mejora y mantenimiento general realizado en los parques	200%	Si	Meta trimestral	No	Es un indicador de resultados y se necesita cambiar la unidad de medida de porcentaje a tasa de variación para poder valorar su factibilidad.	Si	Es de fácil logro por ser de gestión	Las unidades de medida en la manera en que mide no son prácticas y debe mejorarse
Actividad 2	Porcentaje de rehabilitación de áreas verdes de los parques	200%	Si	Meta trimestral	No	Es un indicador de resultados y se necesita cambiar la unidad de medida de porcentaje a tasa de variación para poder valorar su factibilidad.	Si	Es de fácil logro por ser de gestión	Para un Las unidades de medida en la manera en que mide no son prácticas y debe mejorarse

Actividad 3	Porcentaje de producción de plantas y arboles	200%	Si	Meta trimestral	No	Es un indicador de resultados y se necesita cambiar la unidad de medida de porcentaje a tasa de variación para poder valorar su factibilidad.	Si	Es de fácil logro por ser de gestión	Las unidades de medida en la manera en que mide no son prácticas y debe mejorarse
*Propósito 2	Porcentaje de eventos realizados en los parques	100%	Si	Meta semestral	No	Es un indicador de resultados y se necesita cambiar la unidad de medida de porcentaje a tasa de variación para poder valorar su factibilidad.	Si	Es de fácil logro por ser de gestión	Las unidades de medida en la manera en que mide no son prácticas y debe mejorarse
Componente 1	Porcentaje de eventos realizados en los parques	200%	Si	Meta trimestral	No	Es un indicador de resultados y se necesita cambiar la unidad de medida de porcentaje a tasa de variación para poder valorar su factibilidad.	Si	Es de fácil logro por ser de gestión	Las unidades de medida en la manera en que mide no son prácticas y debe mejorarse
Actividad 1	Porcentaje de eventos realizados en los parques	200%	Si	Meta trimestral	No	Es un indicador de resultados y se necesita cambiar la unidad de medida de porcentaje a tasa de variación para poder valorar su factibilidad.	Si	Es de fácil logro por ser de gestión	Las unidades de medida en la manera en que mide no son prácticas y debe mejorarse

Fuente: Matriz de Indicadores-Ejercicio Fiscal 2017

ANEXO 8: “RESULTADO DE LAS ACCIONES PARA ATENDER LOS ASPECTOS SUSCEPTIBLES DE MEJORA”

Nombre del Programa: Sistema Municipal de Parques Temáticos de Tijuana

Modalidad: Institucional

Dependencia/Entidad: Sistema Municipal de Parques Temáticos de Tijuana

Unidad Responsable: Dirección de SIMPATT

Tipo de Evaluación: Consistencia y resultados

Año de la Evaluación: 2do. Trimestre 2017

No se tiene información

ANEXO 9: “ANÁLISIS DE RECOMENDACIONES NO ATENDIDAS DERIVADAS DE EVALUACIONES EXTERNAS”

Nombre del Programa: Sistema Municipal de Parques Temáticos de Tijuana

Modalidad: Institucional

Dependencia/Entidad: Sistema Municipal de Parques Temáticos de Tijuana

Unidad Responsable: Dirección de SIMPATT

Tipo de Evaluación: Consistencia y resultados

Año de la Evaluación: 2do. Trimestre 2017

La entidad no ha tenido evaluaciones externas de consistencia y resultados.

Formato del Anexo 10 “Evolución de la Cobertura”

Nombre del Programa: Sistema Municipal de Parques Temáticos de Tijuana

Modalidad: Institucional

Dependencia/Entidad: Sistema Municipal de Parques Temáticos de Tijuana

Unidad Responsable: Dirección de SIMPATT

Tipo de Evaluación: Consistencia y resultados

Año de la Evaluación: 2do. Trimestre 2017

Tipo de Población	Unidad de Medida	Año 1	Año 2	Año 3	Año ...	2017
P. Potencial						
P. Objetivo						1,641,570
P. Atendida						
$\frac{P. A}{P. O} \times 100$	%	%	%	%	%	%

Nota: No se aprecia la población atendida debido a que la unidad de medida en el Programa Operativo Anual, se estipula en porcentajes.

Formato del Anexo 11 “Información de la Población Atendida”

Nombre del Programa: Sistema Municipal de Parques Temáticos de Tijuana

Modalidad: Institucional

Dependencia/Entidad: Sistema Municipal de Parques Temáticos de Tijuana

Unidad Responsable: Dirección de SIMPATT

Tipo de Evaluación: Consistencia y resultados

Año de la Evaluación: 2do. Trimestre 2017

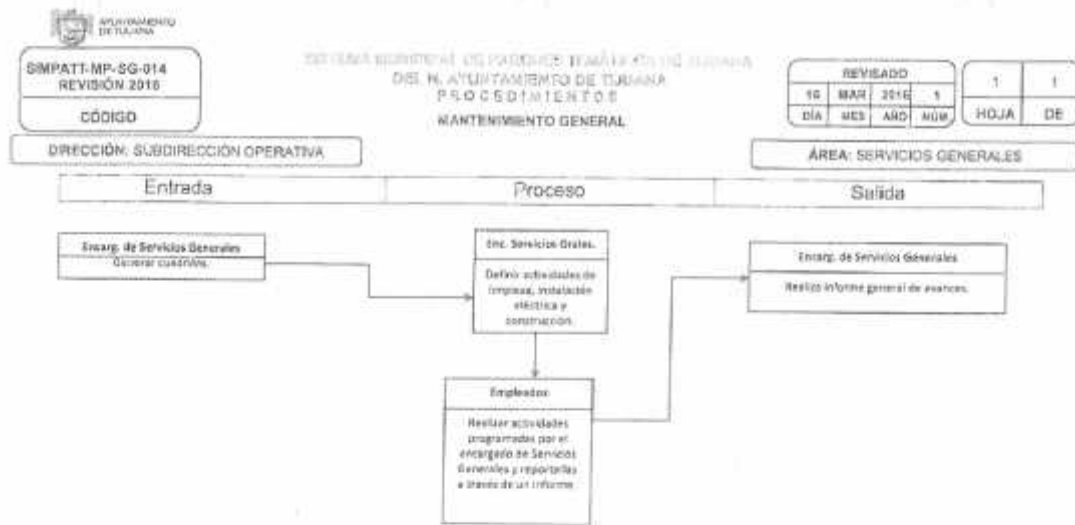
Clave Estado	Nombre Estado	Clave Municipio	Nombre Municipio	Clave Localidad	Nombre Localidad	Total	Mujeres	Hombres	0-14 años	16-44 años	45-64 años	65 ó más	Indígenas	No indígenas	Personas con discapacidad
02	Baja California	004	Tijuana	0001	Tijuana	1,641,570	730,905	910,665	443,620	832,359	287,285	78,306			

Nota: En el Programa Operativo Anual, en la parte de identificación del programa se encuentra la población objetivo desagregada por sexo y desagregada por edad, sin embargo, en el fin, propósito, componentes y actividades es en porcentajes, por lo que se no logra determinar la población atendida.

Se observa que en la determinación de la población que se programa en el Programa Operativo Anual, no fue considerado el grupo de 15 años.

Formato del Anexo 12 “Diagramas de flujo de los Componentes y procesos claves”

Componente 1

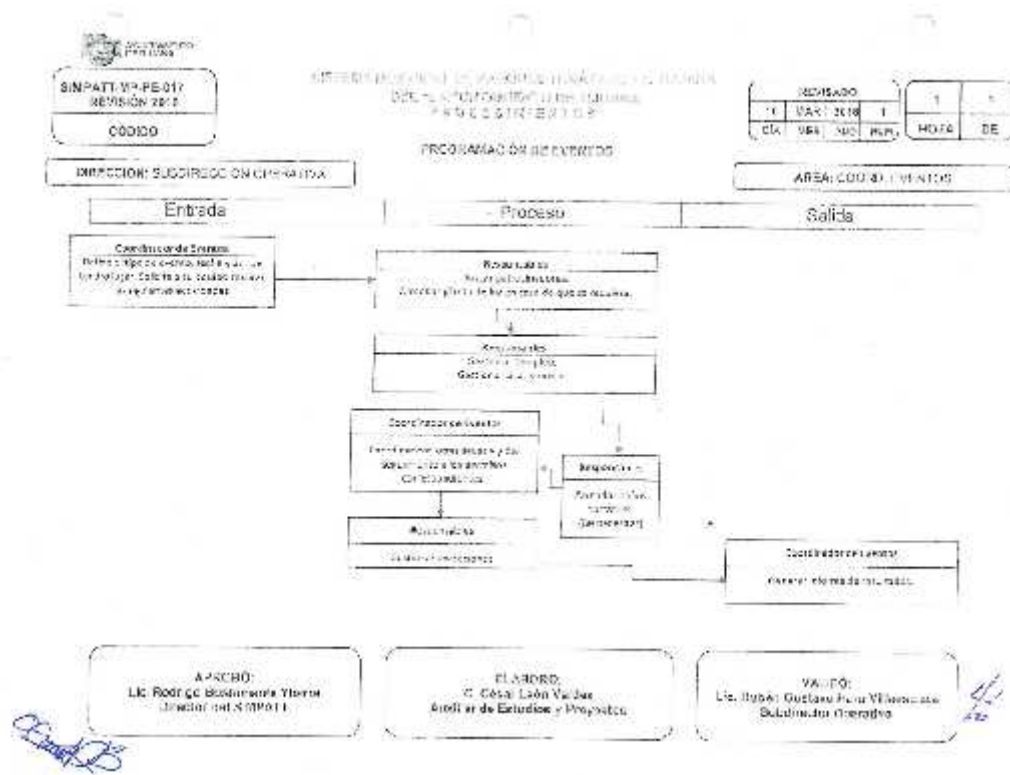


APROBÓ:
Lic. Rodrigo Bustamante Ybanez
Director del SIMPATT

ELABORÓ
C. César León Valdez
Auxiliar de Estudios y Proyección

VALIDÓ:
Lic. Rubén Gustavo Haro Villasecas
Subdirector Operativo

Componente 2



Formato del Anexo 13 " Gastos desglosados del programa y criterios de clasificación"

Capítulos de gasto	Partida		Concepto de Gasto	Total
1000: Servicios personales	1100	REMUNERACIONES AL PERSONAL DE CARÁCTER PERMANENTE	Gastos en Operación Directos	748,712.05
	1200	REMUNERACIONES AL PERSONAL DE CARÁCTER TRANSITORIO	Gastos en Operación Directos	549,088.64
	1300	REMUNERACIONES ADICIONALES Y ESPECIALES	Gastos en Operación Directos	1,137,498.10
	1400	SEGURIDAD SOCIAL	No Aplica	0.00
	1500	OTRAS PRESTACIONES SOCIALES Y ECONÓMICAS	Gastos en Operación Directos	1,276,173.31
	1600	PREVISIONES	No Aplica	0.00
	1700	PAGO DE ESTÍMULOS A SERVIDORES PÚBLICOS	No Aplica	0.00
	Subtotal de Capítulo 1000			
2000: Materiales y suministros	2100	MATERIALES DE ADMINISTRACIÓN, EMISIÓN DE DOCUMENTOS Y ARTÍCULOS OFICIALES	Gastos en Operación Indirectos	155,839.32
	2200	ALIMENTOS Y UTENSILIOS	Gastos en Operación Indirectos	302,878.54
	2300	MATERIAS PRIMAS Y MATERIALES DE PRODUCCIÓN Y COMERCIALIZACIÓN	No Aplica	0.00
	2400	MATERIALES Y ARTÍCULOS DE CONSTRUCCIÓN Y DE REPARACIÓN	Gastos en Mantenimiento	205,882.60
	2500	PRODUCTOS QUÍMICOS, FARMACÉUTICOS Y DE LABORATORIO	Gastos en Operación Indirectos	676,157.59
	2600	COMBUSTIBLES, LUBRICANTES Y ADITIVOS	Gastos en Operación Indirectos	132,530.06
	2700	VESTUARIO, BLANCOS, PRENDAS DE PROTECCIÓN Y ARTÍCULOS DEPORTIVOS	Gastos en Operación Indirectos	25,631.28
	2800	MATERIALES Y SUMINISTROS PARA SEGURIDAD	No Aplica	0.00
	2900	HERRAMIENTAS, REFACCIONES Y ACCESORIOS MENORES	Gastos en Mantenimiento	159,022.27
	Subtotal de Capítulo 2000			
3000: Servicios generales	3100	SERVICIOS BÁSICOS	Gastos en Operación Indirectos	459,078.08
	3200	SERVICIOS DE ARRENDAMIENTO	Gastos en Operación Indirectos	53,723.76
	3300	SERVICIOS PROFESIONALES, CIENTÍFICOS, TÉCNICOS Y OTROS SEVICIOS	Gastos en Operación Indirectos	48,838.08
	3400	SERVICIOS FINANCIEROS, BANCARIOS Y COMERCIALES	Gastos en Operación Indirectos	17,080.51
	3500	SERVICIOS DE INSTALACIÓN, REPARACIÓN, MANTENIMIENTO Y CONSERVACIÓN	Gastos en Mantenimiento	105,472.64
	3600	SERVICIOS DE COMUNICACIÓN Y PUBLICIDAD	No Aplica	0.00
	3700	SERVICIOS DE TRASLADO Y VIÁTICOS	Gastos en Operación Indirectos	20,007.02
	3800	SERVICIOS OFICIALES	Gastos en Operación Indirectos	2,905.59
	3900	OTROS SERVICIOS GENERALES	Gastos en Operación Indirectos	320,438.88
	Subtotal de Capítulo 3000			

4000: Transferencias, asignaciones, subsidios y otras ayudas	4100	TRANSFERENCIAS INTERNAS Y ASIGNACIONES AL SECTOR PÚBLICO	No Aplica	0.00
	4200	TRANSFERENCIAS AL RESTO DEL SECTOR PÚBLICO	No Aplica	0.00
	4300	SUBSIDIOS Y SUBVENCIONES	No Aplica	0.00
	4400	AYUDAS SOCIALES	No Aplica	0.00
	4500	PENSIONES Y JUBILACIONES	No Aplica	0.00
	4600	TRANSFERENCIAS A FIDEICOMISOS, MANDAOS Y OTROS ANÁLOGOS	No Aplica	0.00
	4700	TRANSFERENCIAS A LA SEGURIDAD SOCIAL	No Aplica	0.00
	4800	DONATIVOS	No Aplica	0.00
	4900	TRANSFERENCIAS AL EXTERIOR	No Aplica	0.00
	Subtotal de Capítulo 4000			
5000: Bienes Muebles e Inmuebles	5100	MOBILIARIO Y EQUIPO DE ADMINISTRACIÓN	No Aplica	0.00
	5200	MOBILIARIO Y EQUIPO EDUCACIONAL Y RECREATIVO	No Aplica	0.00
	5300	EQUIPO E INSTRUMENTAL MÉDICO Y DE LABORATORIO	No Aplica	0.00
	5400	VEHÍCULOS Y EQUIPO DE TRANSPORTE	Gastos en Operación Indirectos	33,000.00
	5500	EQUIPO DE DEFENSA Y SEGURIDAD	No Aplica	0.00
	5600	MAQUINARIA, OTROS EQUIPOS Y HERRAMIENTAS	Gastos en Operación Indirectos	7,798.00
	5700	ACTIVOS BIOLÓGICOS	No Aplica	0.00
	5800	BIENES INMUEBLES	No Aplica	0.00
	5900	ACTIVOS INTANGIBLES	No Aplica	0.00
Subtotal de Capítulo 5000				40,798.00
6000: Obras Públicas	6100	OBRA PÚBLICA EN BIENES DE DOMINIO PÚBLICO	No Aplica	0.00
	6200	OBRA PÚBLICA EN BIENES PROPIOS	No Aplica	0.00
	6300	PROYECTOS PRODUCTIVOS Y ACCIONES DE FOMENTO	No Aplica	0.00
	Subtotal de Capítulo 6000			

Elija por renglón el concepto de gasto del catálogo que despliega en la columna con el mismo nombre. En caso de que una partida no aplique elegir la opción "No Aplica".

Categoría	Cuantificación	Metodología y criterios para clasificar cada concepto de gasto
Gastos en Operación Directos	3,711,472.10	Se consideran los gastos de nómina del personal que atiende el programa y las ayudas sociales que se da a la ciudadanía
Gastos en Operación Indirectos	2,215,108.71	Se consideran los materiales de administración, gastos de alimentación, combustibles, lubricantes, vestuario, prendas de protección, gastos de pagos de servicios, arrendamientos, los servicios profesionales, traslados, viáticos, servicios oficiales, otros servicios generales
Gastos en Mantenimiento	470,377.51	Se consideran material y artículos de construcción y reparación, herramientas y refacciones, servicios de instalación, reparación y mantenimiento
Gastos en capital	40,798.00	Se consideran los gastos en vehículos y equipo de transporte y gastos de maquinaria, otros equipos y herramientas
Gasto Total	6,437,756.32	
Gastos Unitarios		

Formato del Anexo 14 "Avance de los Indicadores respecto de sus metas"

Nombre del Programa: Sistema Municipal de Parques Temáticos de Tijuana

Modalidad: Institucional

Dependencia/Entidad: Sistema Municipal de Parques Temáticos de Tijuana

Unidad Responsable: Dirección de SIMPATT

Tipo de Evaluación: Consistencia y resultados

Año de la Evaluación: 2do. Trimestre 2017

Nivel de objetivo	Nombre del indicador	Frecuencia de Medición	Meta (Trimestre evaluado)	Valor alcanzado (Trimestre evaluado)	Avance (%)	Justificación
Fin	Porcentaje de cumplimiento de acciones realizadas	Anual	0	0	0	Segundo Avance Trimestral-Ejercicio Fiscal 2017
Propósito 1	Porcentaje de cumplimiento de acciones realizadas	Semestral	33.34	33.34	100	Segundo Avance Trimestral-Ejercicio Fiscal 2017
Componente 1	Porcentaje de cumplimiento de acciones realizadas	Trimestral	33.34	33.34	100	Segundo Avance Trimestral-Ejercicio Fiscal 2017
Actividad 1	Porcentaje de obras de mejora y mantenimiento general realizado en los parques	Trimestral	33.34	33.34	100	Segundo Avance Trimestral-Ejercicio Fiscal 2017
Actividad 2	Porcentaje de rehabilitación de áreas verdes de los parques	Trimestral	33.34	33.34	100	Segundo Avance Trimestral-Ejercicio Fiscal 2017
Actividad 3	Porcentaje de producción de plantas y arboles	Trimestral	33.34	20.52	62	Segundo Avance Trimestral-Ejercicio Fiscal 2017
*Propósito 2	Porcentaje de eventos realizados en los parques	Semestral	33.34	33.34	100	Segundo Avance Trimestral-Ejercicio Fiscal 2017
Componente 1	Porcentaje de eventos realizados en los parques	Trimestral	33.34	33.34	100	Segundo Avance Trimestral-Ejercicio Fiscal 2017
Actividad 1	Porcentaje de eventos realizados en los parques	Trimestral	33.34	33.34	100	Segundo Avance Trimestral-Ejercicio Fiscal 2017

Fuente: Segundo Avance Trimestral-ejercicio Fiscal 2017

Anexo 15 “Instrumentos de Medición del Grado de Satisfacción de la Población Atendida”

Nombre del Programa: Sistema Municipal de Parques Temáticos de Tijuana

Modalidad: Institucional

Dependencia/Entidad: Sistema Municipal de Parques Temáticos de Tijuana

Unidad Responsable: Dirección de SIMPATT

Tipo de Evaluación: Consistencia y resultados

Año de la Evaluación: 2do. Trimestre 2017

Este programa no cuenta con instrumentos para medir la satisfacción de la población atendida.